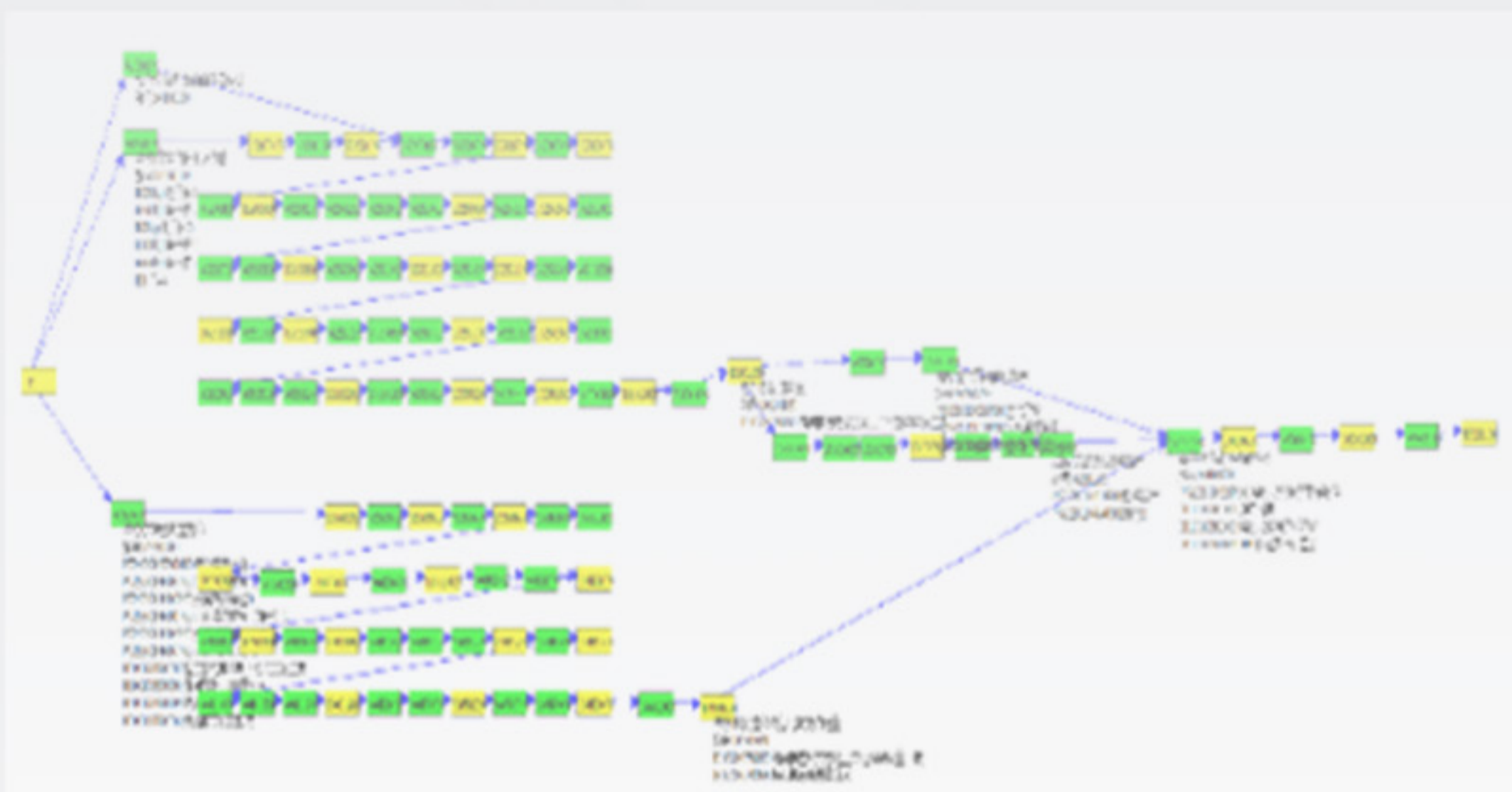


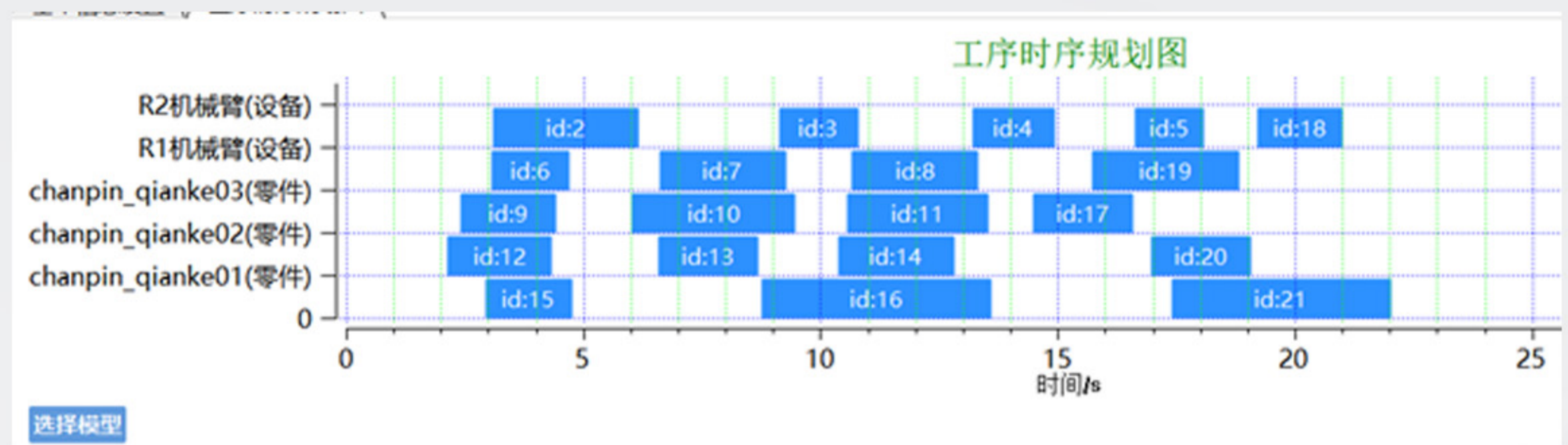
## 三、工艺仿真规划

工序 / 工步是工艺的基本组成单元，在已有的工位或设备模型基础上创建工序 / 工步模型。工序定义主要完成如下工作：设置边库和缓冲区中的输入物料类型，边库的补料策略；指定上下游工序；规划本工序内各设备的运行时序与运行参数。

### 1 定义工艺流程逻辑模型 定义工序模型



### 2 工艺过程仿真与分析 (运动与物流一体化仿真)

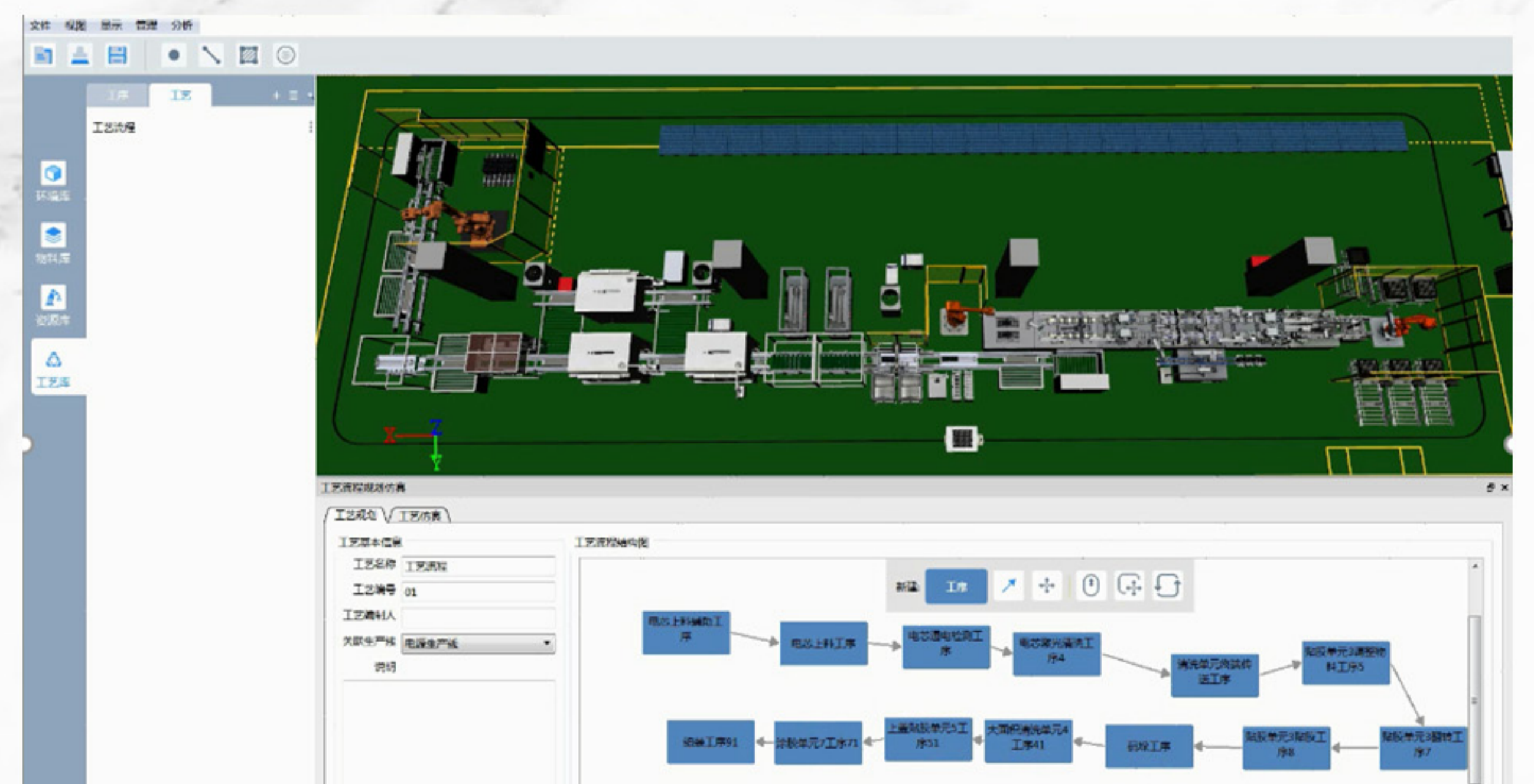


### 3 机器人离线编程



### 4 应用案例

- **车用电池总装线工艺流程规划：**  
全要素建模、产线布局规划、总装工艺规划与仿真分析，在实际产线建设前实现产能、瓶颈工序、设备利用率、物料配送计划、设备运动与干涉碰撞分析和优化



- **机器人工位工作规划与仿真：**  
创建机器人工位，在工序规划中正向或反向规划工位中机器人和其他设备运行时序、逻辑和参数；进行工作过程仿真

